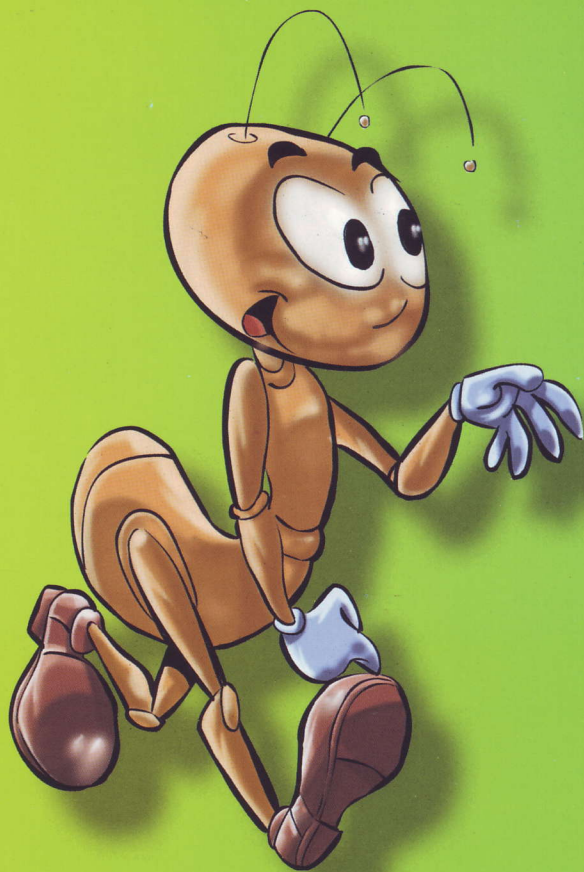


*Deutsches Ameisen-
Erlebnis-Zentrum*



www.ameisenzentrum.de

Natur ist spannend - sogar sehr spannend!

Presse, Internet, Funk und Fernsehen berichten jedoch immer wieder, dass sich Kinder und Jugendliche mehr und mehr von der Natur entfernen und vernetzte Zusammenhänge nicht mehr verstehen. Die Reizüberflutung in der heutigen Hightechwelt lässt keinen Platz mehr für Naturerfahrungen.

Das Interesse an der Natur und an Naturereignissen nimmt stetig ab. Ein Großteil der Jugend verbringt täglich mehrere Stunden in digitalen Fantasiewelten und hat jeden Bezug zur Natur verloren. Dies hat Folgen für die körperliche und geistig-seelische Entwicklung und wirkt sich auch oft negativ auf das soziale Verhalten aus.

Diesem Trend treten wir entgegen.

🐜 Wir sehen nicht tatenlos zu, wie sich die kommenden Generationen noch weiter von der Natur entfernen.

🐜 Wir setzen in der „Natur-Bildung“ neue Akzente,

denn, es muss wieder (mehr) Orte geben, an denen

🐜 das „Naturerlebnis“ verstärkt wird.

🐜 Kinder und Jugendliche die Zusammenhänge der heimischen Natur beobachten, testen, ausprobieren, hinterfragen, erforschen, erfahren, begreifen und entdecken können.

🐜 die Fantasie angeregt und gefördert wird.

🐜 „aktives Tun“ und „spielerisches Erleben“ im Vordergrund stehen.

Das Deutsche Ameisen-Erlebnis-Zentrum wird ein solcher Ort werden.

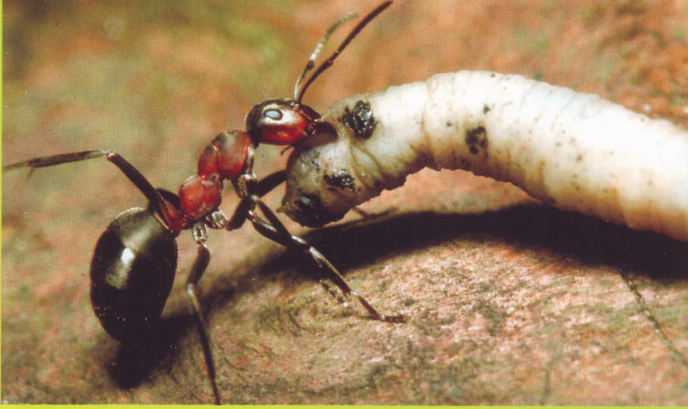
Sie werden sich jetzt sicherlich fragen:

Warum Ameisen?

Ameisen spielen bei uns besonders in der „vernetzten Welt des Waldes“ eine herausragende Rolle und sind deshalb in der Vermittlung vernetzten Denkens und umweltpädagogischer Themen ein besonders beliebtes und erfolgreiches Lernobjekt.

Ameisen allgemein, ihre Staatenbildung, ihr Zusammenleben, ihre Lebensstrategien und ihre Überlebentechniken faszinieren Menschen jeden Alters. Der Blick in die Welt der Ameisen öffnet dem Betrachter / der Betrachterin vielfältige Vernetzungsstrukturen sowie Abhängigkeiten und Symbiosen in der Natur.





Beitrittserklärung








Ich/Wir werde/n Mitglied im Förderverein Deutsches Ameisen-Erlebnis-Zentrum e.V.

Den entsprechenden Jahresbeitrag für

- | | | |
|-----------------------|--------------------------|----------|
| <input type="radio"/> | Jugendliche bis 18 Jahre | 12,00 € |
| <input type="radio"/> | Erwachsene | 24,00 € |
| <input type="radio"/> | Ehepaare und Familien | 30,00 € |
| <input type="radio"/> | Firmen und Institutionen | 100,00 € |

überweise ich/überweisen wir
auf das Konto 248 0720 600 bei der
Volksbank Lüneburger Heide eG
BLZ 258 916 36.

- Ich möchte mehr wissen. Bitte schicken Sie mir
Informationen über den Förderverein Deutsches
Ameisen-Erlebnis-Zentrum e. V.

-  Wald- und Wegameisen gehören zu unserem Leben. Wir alle verfügen bereits über Kontakte und Erfahrungen mit Ameisen.
-  Die Neugier gegenüber allem was sich bewegt fördert den Forscherdrang unserer Kinder.
-  Ameisen sind das beste Beispiel für das Leben in einem Sozialstaat.
-  Das Leben der Ameisen ist ein gutes Beispiel für Kooperation, Kommunikation, Konfrontation und Orientierung in der Natur.
-  Ameisen ermöglichen Menschen jeden Alters sehr gut den direkten Kontakt mit der „lebendigen Natur“.
-  Die eigene Aktivität macht junge Menschen mit den Tieren vertraut, spricht alle Sinne an und lässt sie die Natur erleben.
-  Hügelbauende Ameisen sind besonders geschützte Tiere.

Ort, Datum

Unterschrift